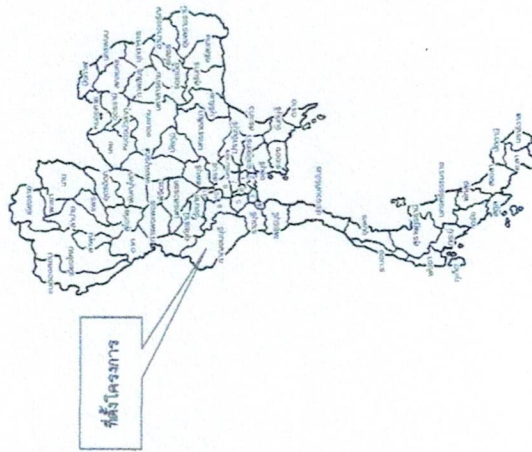
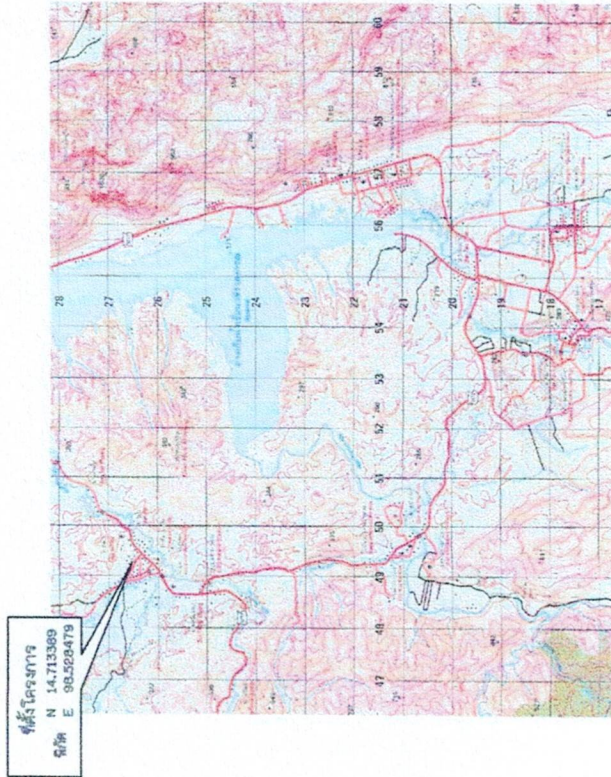


# องค์การบริหารส่วนตำบลห้วยเขย่ง กระทรวงมหาดไทย

## โครงการก่อสร้างถนน ค.ส.ล.ชอยบ้านน้อย หมู่ที่ 6

กว้าง 4.00 เมตร ยาว 145.00 เมตร หนา 0.15 เมตร หรือมีพื้นที่ไม่น้อยกว่า 580.00 ตารางเมตร

สถานที่ดำเนินการ หมู่ที่ 6 ตำบลห้วยเขย่ง อำเภอทองผาภูมิ จังหวัดกาญจนบุรี



### สัญลักษณ์

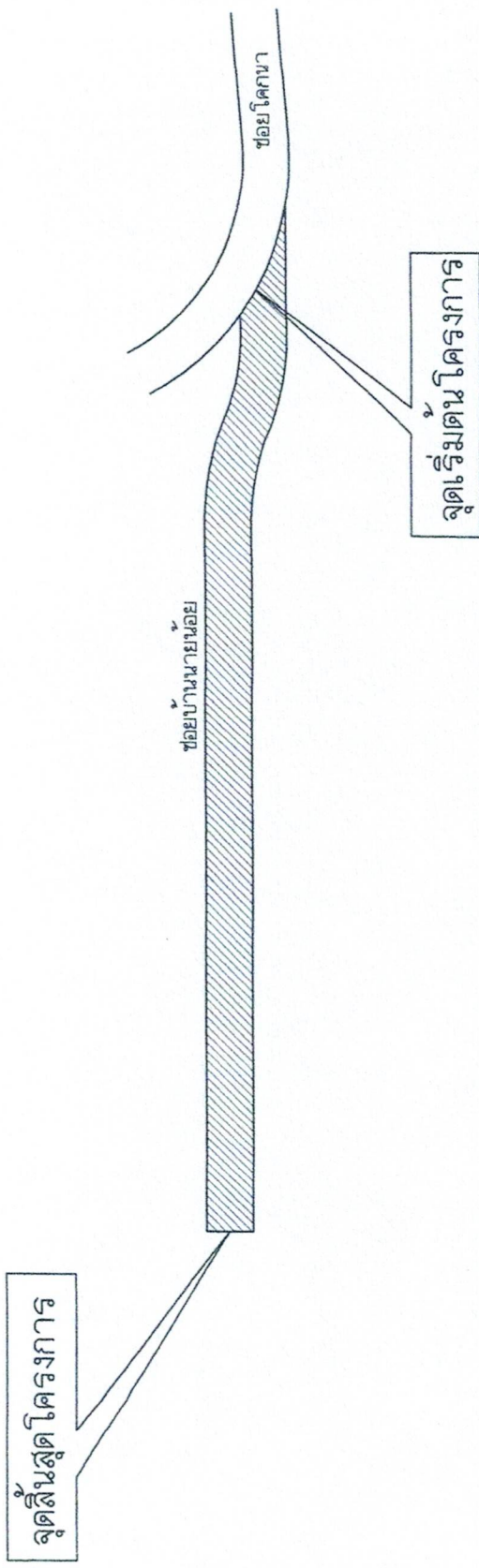
- โครงการ
- ถนน
- สะพาน
- แม่น้ำ ลำคลอง
- โรงเรียน
- วัด ศาสนสถาน
- หมู่บ้าน
- สถานีอนามัย
- สถานศึกษา
- ต้นน้ำความสูง

4638 I	4736 IV	4736 I
4638 II	4736 III	4736 II
4637 I	4737 IV	4737 I

ที่ตั้งโครงการ  
NOT TO SCALE

	โครงการ	โครงการสร้างถนน ค.ส.ล.ชอยบ้านน้อย หมู่ที่ 6
	สถานที่สร้าง	หมู่ที่ 6 ค. บ้านน้อย อ. ทองผาภูมิ จ.กาญจนบุรี มาตราส่วน
	แสดงแบบ	ที่ตั้งโครงการ
	วันที่	14-08-2567
	แผ่นที่	001
	ชื่อแบบ	โครงการบริหารส่วนตำบลห้วยเขย่ง





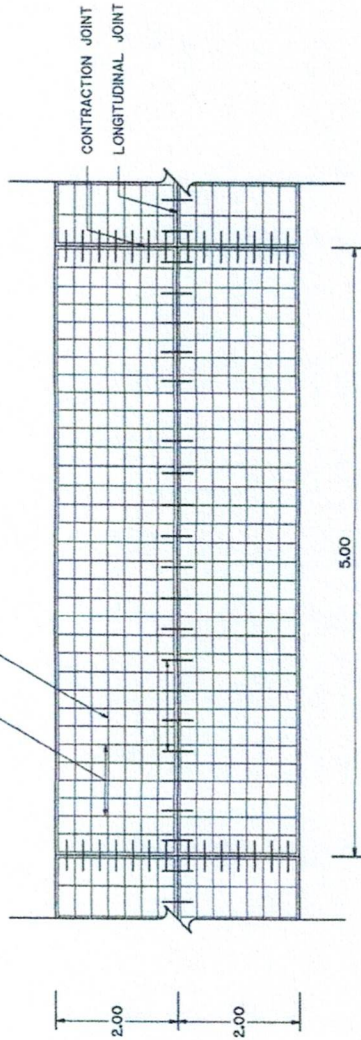
แบบแปลนถนน  
NOT TO SCALE

รายการประกอบแบบ

- ถนนคอนกรีตเสริมเหล็ก ขนาดกว้าง 4.00 เมตร ความยาว 145 เมตร หน้า 0.15 เมตร หรือพื้นที่ไม่น้อยกว่า 580 ตารางเมตร

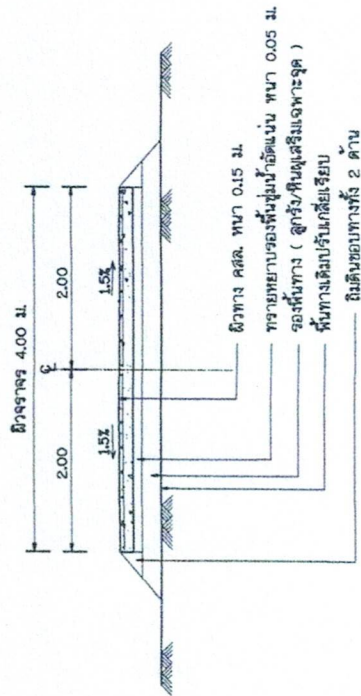
	โครงการ	โครงการสร้างถนน ค.ส.ซอยบ้านนายน้อย หมู่ที่ 6
	สถานที่สร้าง	หมู่ที่ 6 ค.วังน้อย อ.หนองเสือ จ.กาฬสินธุ์
เอกสาร	แสดงแบบ	แบบแปลน
แบบร่าง	วันที่	วันที่
	HK07-R-008	14-06-2567
		แผ่นที่
		003
องค์การบริหารส่วนตำบลห้วยเขย่ง		หัวหน้างาน (นางสุนัด สีขาว) ปลัดองค์การบริหารส่วนตำบลห้วยเขย่ง รับผิดชอบงานเขียนแบบโครงการ อนุมัติ
หัวหน้างาน (นายสมศักดิ์ คำต๋อง) อนุมัติ		หัวหน้างาน (นายสุนัด สีขาว) ปลัดองค์การบริหารส่วนตำบลห้วยเขย่ง

เหล็กดัดแฉกราง 6 มม. @ 0.20 m.



แปลนแสดงการเสริมเหล็กถนน คสล.

NOT TO SCALE



รูปตัดถนน

NOT TO SCALE



องค์การบริหารส่วนตำบลห้วยแย่ง

โครงการ	โครงการสร้างถนน ค.ส.ล.ขอยกเว้นบ่อน้ำ หมู่ที่ ๕	สัญญา	(นายสมเดช สีนาม) ปลัดองค์การบริหารส่วนตำบลห้วยแย่ง รักษาการนายก อบจ.น่าน
สถานที่ก่อสร้าง	หมู่ที่ ๕	เขียนแบบ	(นายสมเดช สีนาม) วิศวกรโยธา
ลักษณะ & ขอบเขต	ถนนคอนกรีตเสริมเหล็กและปูบล็อก	เห็นชอบ	(นายสมเดช สีนาม) ปลัดองค์การบริหารส่วนตำบลห้วยแย่ง
ขนาดพื้นที่	HKV07-8-028	วันที่	14-08-2567
แบบเลขที่	004	หน้า	004



กรมการขนส่งทางบก  
กรมทางหลวง  
กรมการช่างโยธา

แบบมาตรฐาน  
- ปี พ.ศ. ๒๕๖๓ หน้า ๐๒๖ ม.



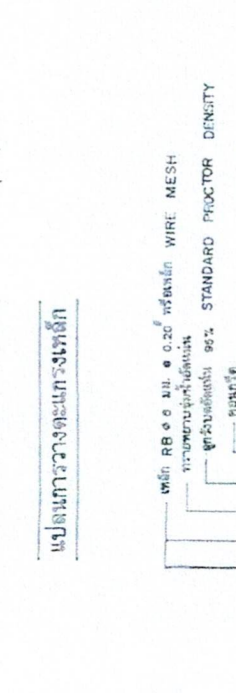
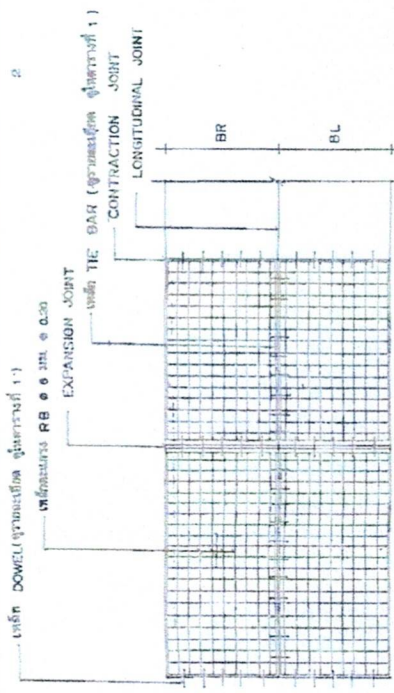
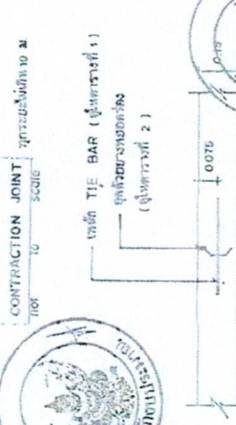
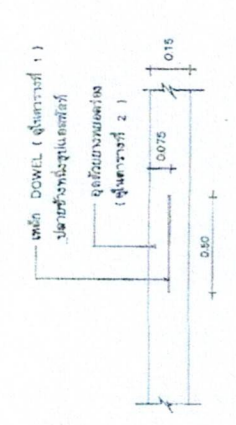
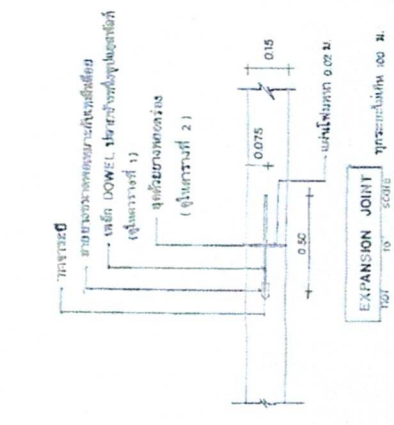
ชื่อ  
นายประวิทย์ ทรัพย์ดี  
สถาปนิก  
ชั้น. ๒.

นายพรพงษ์ ทรัพย์ดี  
ผู้ตรวจ  
ท.บ. ๖๐๕๖

นายช่างโยธา ตรีวิทย์  
๒๖๒๘  
นายสมชาย ทรัพย์ดี  
นายวิชา สวัสดิ์

ว.ร.ร.ท.  
๘ ส.ค. ๓๗

ผู้เสนอ  
พ.๑-๐๑



รายละเอียดขนาดของวัสดุเสริมเหล็ก

หมายเหตุ 1) ให้ใช้รับจ้างวางแผ่นพลาสติก ปิดรอยร้าวที่ถนน คลส. บริเวณรอยต่อ Contraction Joint และ Expansion Joint  
2) เนื่องจากชั้นพื้นทางเดิมเป็นชั้นลูกรังเดิมอยู่แล้ว ให้ดำเนินการเสริมลูกรัง/หินผุ เฉพาะจุด พร้อมปรับระดับชั้นพื้นทางเดิม

โครงการ โครงการสร้างถนน ค.๕.๕ ตอนบนขนาด ๖ ฟุตที่ ๑	ชื่อแผน	ค.๕.๕ ตอนบน	โครงการสร้างถนน ค.๕.๕ ตอนบนขนาด ๖ ฟุตที่ ๑
	ตำแหน่ง	แบบมาตรฐาน พ.๑-๐๑ ๒/๓	วันที่ ๑๔-๐๘-๒๕๖๓
โครงการสร้างถนน ค.๕.๕ ตอนบนขนาด ๖ ฟุตที่ ๑	สถานะที่ตรวจ	หน้า ๑	หน้า ๑
	เลขที่ตรวจ	หน้า ๑	หน้า ๑
วันที่	หน้า ๑	หน้า ๑	หน้า ๑
หน้า ๑	หน้า ๑	หน้า ๑	หน้า ๑

องค์การบริหารส่วนตำบลห้วยซ่ง	
ชื่อแผน	ค.๕.๕ ตอนบน
ตำแหน่ง	แบบมาตรฐาน พ.๑-๐๑ ๒/๓
สถานะที่ตรวจ	หน้า ๑
เลขที่ตรวจ	หน้า ๑
วันที่	หน้า ๑
หน้า ๑	หน้า ๑



