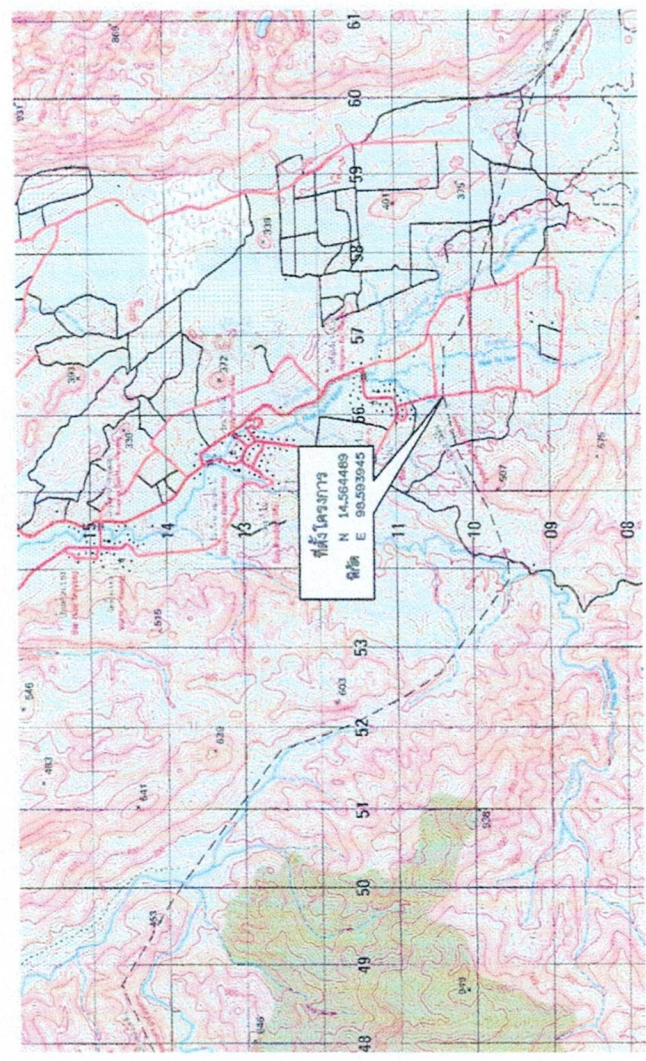
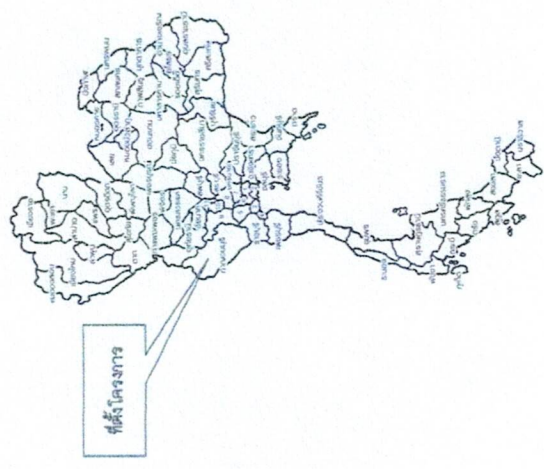


องค์การบริหารส่วนตำบลห้วยแยง กระทรวงมหาดไทย

โครงการก่อสร้างถนน ค.ส.ล. สายบ่อ 7 ไร่ ช่วง เนินผู้ช่วยสังคัม หมู่ที่ 5 บ้านไร่ป่า
 กว้าง 4.00 เมตร ยาว 140.00 เมตร หนา 0.15 เมตร หรือมีพื้นที่ไม่น้อยกว่า 560.00 ตารางเมตร

หมู่ที่ 5 ตำบลห้วยแยง อำเภอทองผาภูมิ จังหวัดกาญจนบุรี

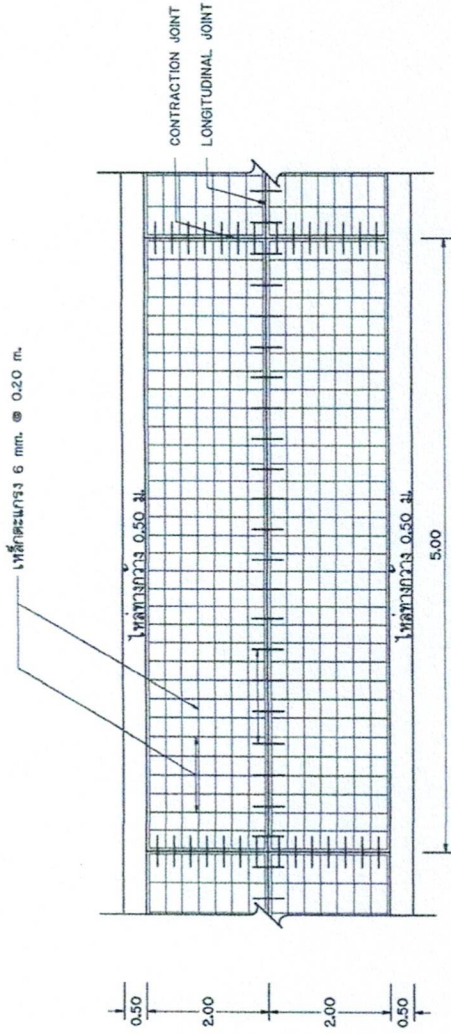


- สัญลักษณ์**
- โครงการ
 - ถนน
 - สะพาน
 - แม่น้ำ ลำคลอง
 - โรงเรียน
 - วัด ศาสนสถาน
 - หมู่บ้าน
 - สถานีอนามัย
 - สถานีวิทยุกระจาย
 - เส้นขึ้นความสูง

4636 I	4756 IV	4756 I
4636 II	4756 III	4756 II
4637 I	4757 IV	4737 I

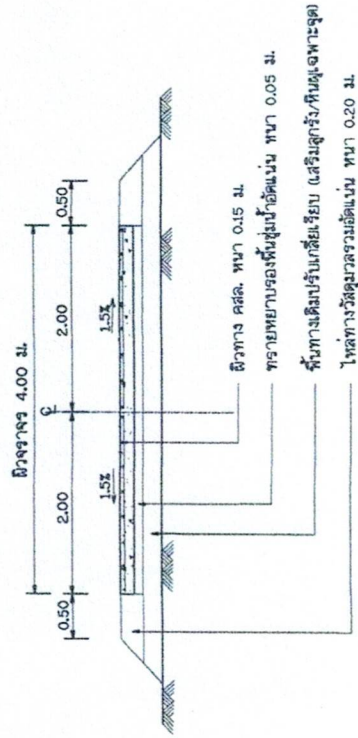
ที่ตั้งโครงการ
 NOT TO SCALE

	องค์การบริหารส่วนตำบลห้วยแยง	
	ศึกษารูป (นายสมนึก สิมขันธ์) ปลัดองค์การบริหารส่วนตำบลห้วยแยง โทรสารกรมแผนที่ทหารบกกรุงเทพฯ	ศึกษารูป (นายสมนึก สิมขันธ์) ปลัดองค์การบริหารส่วนตำบลห้วยแยง
โครงการ โครงการก่อสร้างถนน ค.ส.ล. สายบ่อ 7 ไร่ ช่วง เนินผู้ช่วยสังคัม หมู่ที่ 5 บ้านไร่ป่า	ศึกษารูป (นายสมนึก สิมขันธ์) ปลัดองค์การบริหารส่วนตำบลห้วยแยง	ศึกษารูป (นายสมนึก สิมขันธ์) ปลัดองค์การบริหารส่วนตำบลห้วยแยง
สถานตั้งโครงการ หมู่ที่ 5 บ้านไร่ป่า อ.ทองผาภูมิ จ.กาญจนบุรี	ศึกษารูป (นายสมนึก สิมขันธ์) ปลัดองค์การบริหารส่วนตำบลห้วยแยง	ศึกษารูป (นายสมนึก สิมขันธ์) ปลัดองค์การบริหารส่วนตำบลห้วยแยง
อนุมัติ นพพรชวน นายอำเภอ	อนุมัติ (นายสมนึก สิมขันธ์) ปลัดองค์การบริหารส่วนตำบลห้วยแยง	อนุมัติ (นายสมนึก สิมขันธ์) ปลัดองค์การบริหารส่วนตำบลห้วยแยง
หมายเลข นท.ร.บ.ร-001	วันที่ 06-01-2566	001



แปลนแสดงการเสริมเหล็กถนน คลล.

NOT TO SCALE



รูปตัดถนน

NOT TO SCALE

	โครงการ โครงการสร้างถนน ค.ส.ล. ช่วง 7 ไร่ ช่วง เป็นผู้ว่าจ้าง พื้นที่ 5 บันหน้า	แสดงแบบ แปลนการเสริมเหล็กและ พื้นที่ 5 บันกว้าง 5 เมตร และตลอดทั้งเส้น และตลอดทั้งเส้น	หน้า 06-01-2565	หน้า 06-01-2565	หน้า 06-01-2565
	วิศวกร นายสมชาย ใจดี ผู้ว่าราชการเมือง จังหวัดกาฬสินธุ์	วิศวกร นายสมชาย ใจดี ผู้ว่าราชการเมือง จังหวัดกาฬสินธุ์	วิศวกร นายสมชาย ใจดี ผู้ว่าราชการเมือง จังหวัดกาฬสินธุ์	วิศวกร นายสมชาย ใจดี ผู้ว่าราชการเมือง จังหวัดกาฬสินธุ์	วิศวกร นายสมชาย ใจดี ผู้ว่าราชการเมือง จังหวัดกาฬสินธุ์

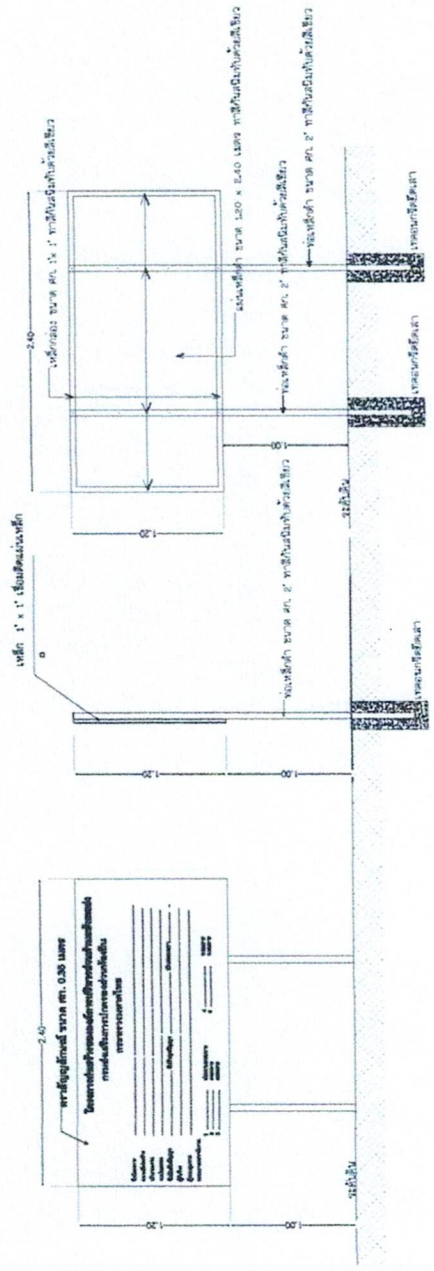
องค์การบริหารส่วนตำบลห้วยยาง

รายการประกอบแบบ

1. เสา, พื้นบ๊วยเหล็กยาวทั้ง 2 ด้าน ใช้สีน้ำมันก่อนทาสีจริงให้ทาสีกันสนิมก่อน 2 ครั้ง
2. ตัวหนังสือตีขาว
3. ขนบตัวหนังสือที่กำหนดความหนาของขนบข้อความแบบที่กำหนด
4. แผ่นเหล็ก ขนาด กว้าง 1.20 เมตร ยาว 2.40 เมตร
5. จุดต่อวางแป้นกำหนดความหนาของแป้นได้ตามของเหล็กงาน
6. ขนบหนา 0.2 นิ้ว



รูปแปลน
NOT TO SCALE



รูปด้าน
NOT TO SCALE

	วิศวกร วิศวกรร่างแบบ ศ.ล. สายชล 7 ปี ช่วง เป็นผู้ควบคุม หน้าที่ 3 มีนาคม	วิศวกร วิศวกร (ใบจบ) รับผิดชอบการดำเนินงานควบคุม วิชาการตามแผนผังงานสถาปัตย์	วิศวกรบริหารส่วนตำบลหนอง ไข่มุก
	วิศวกร วิศวกรร่างแบบ ศ.ล. สายชล 7 ปี ช่วง เป็นผู้ควบคุม หน้าที่ 5 มีนาคม วิศวกร 3 ของชุด 3 การประชุม วิศวกรรับ วิศวกรรับ	วิศวกร วิศวกร (ใบจบ) รับผิดชอบการดำเนินงานควบคุม วิชาการตามแผนผังงานสถาปัตย์	วิศวกร วิศวกร (ใบจบ) รับผิดชอบการดำเนินงานควบคุม วิชาการตามแผนผังงานสถาปัตย์
วิศวกรรับ วิศวกรรับ	วิศวกรรับ วิศวกรรับ	วิศวกรรับ วิศวกรรับ	วิศวกรรับ วิศวกรรับ